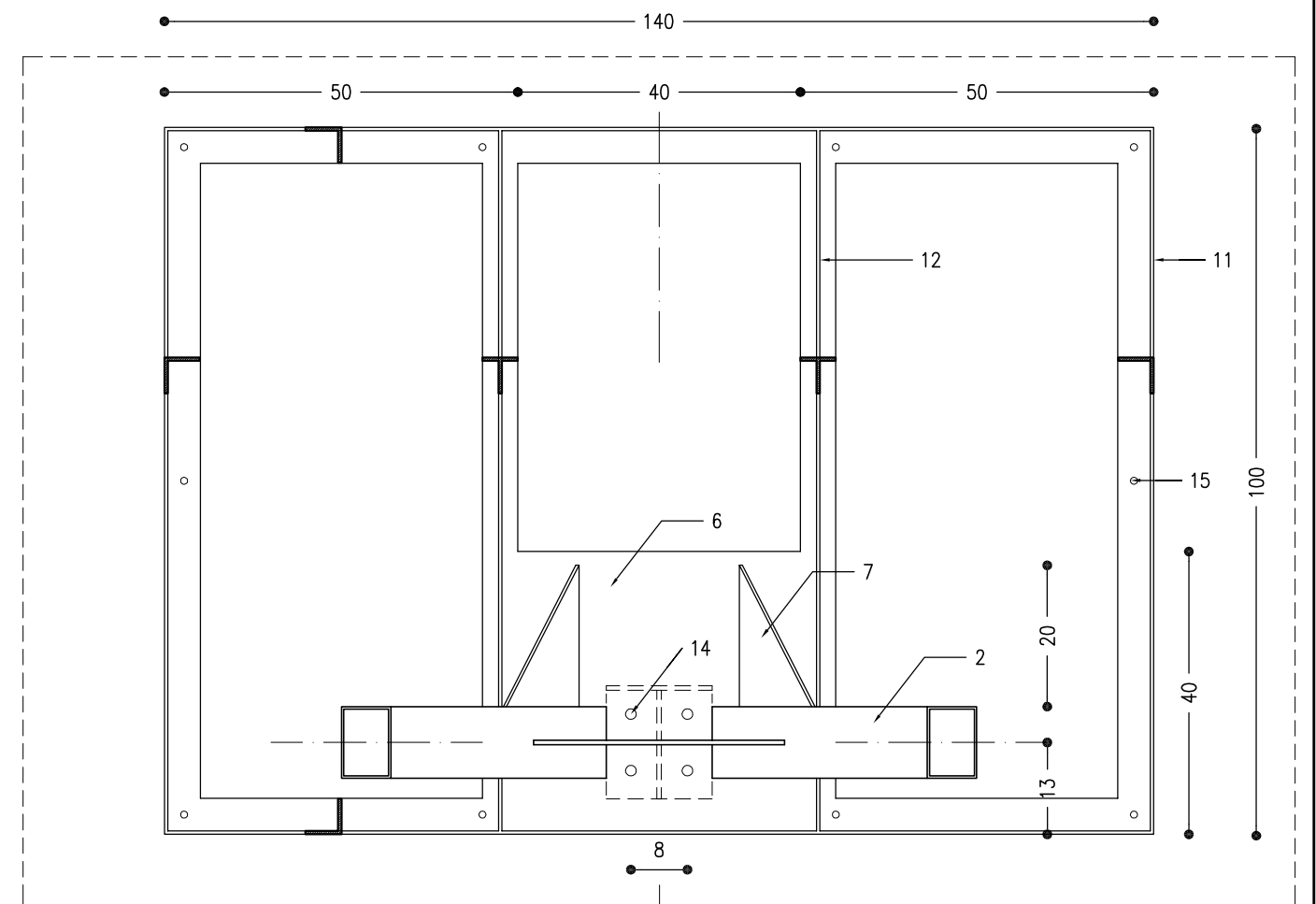


DETALLES SUJECIÓN TABLERO
ESCALA 1:10



1. Tablero de madera multilaminada 1800x1200x21mm montado s/ estructura metálica (D2)
2. Tubo de acero 100x60x3.2mm
3. Caño de acero Ø5 1/2" esp.4.75mm con tapa superior
4. Caño de acero Ø4 1/2" esp.4mm con tapa superior
5. Base de hormigón H17
6. Chapa de acero 3/16"
7. Cartelas de acero 1/4"
8. Barra lisa de acero ϕ 20 mm
9. 12 Anillas de acero equidistantes
10. Anillas de acero para sujeción red
11. Perfil ángulo 2"x 3/16"
12. Perfil T de acero 2"x 3/16"
13. Aro de terminación ϕ 300 mm x 1/4"
14. 4 Bulones pasantes de 3/8" con tuercas y arandelas
15. Fijación a tablero tornillos para madera cabeza fresada
16. Barra lisa de acero ϕ 16 mm